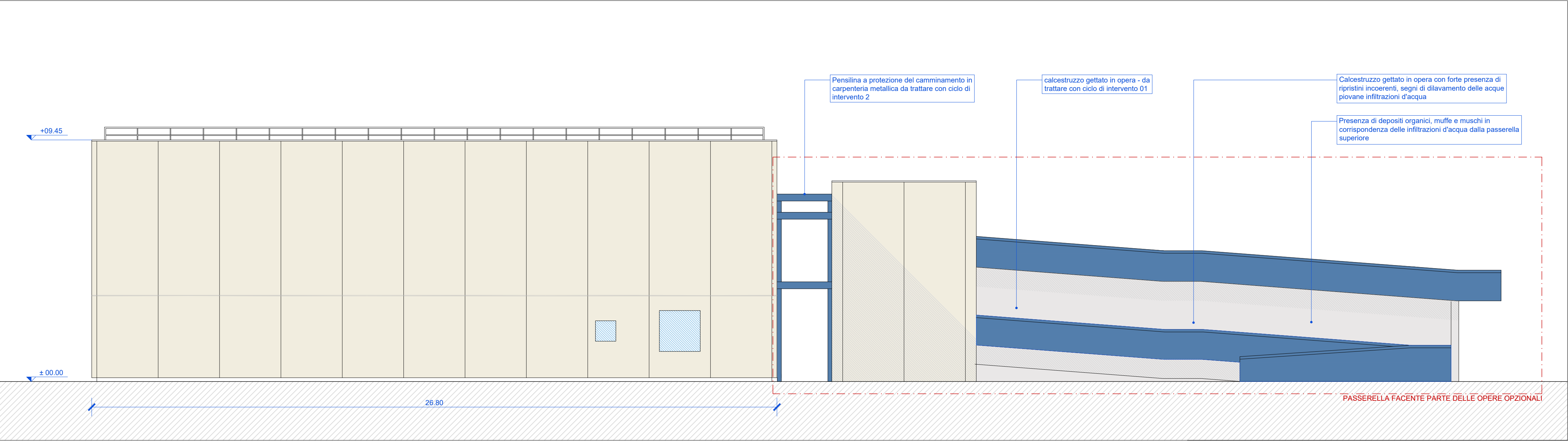


Prospetto ovest
scala 1:100

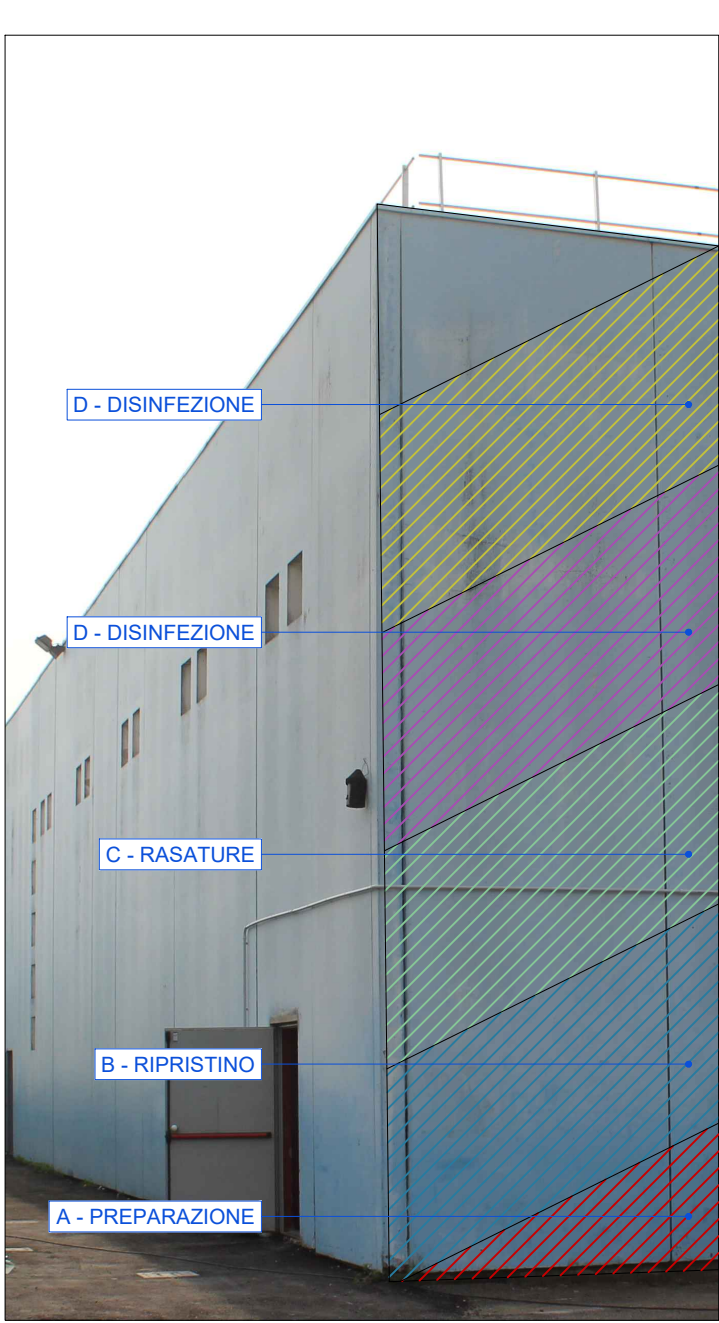


Prospetto nord
scala 1:100

- A - PREPARAZIONE**
- Risoluzione cause che favoriscono la presenza di umidità e le infiltrazioni di acqua;
 - Accurata valutazione delle finiture esistenti con rimozione di porzioni ammalorate o non perfettamente ancorate - esfoliazione;
 - Pulitura con getto d'acqua a pressione (e/o con altro sistema meccanico o manuali più idonei, come da indicazioni della DL) delle superfici, con particolare attenzione alle parti che presentano depositi organici.
- B - DISINFESTAZIONE DELLE SUPERFICI**
- Applicazione di soluzione incolora all'acqua idonea al trattamento di superfici murali contaminate da muffe e alghe con idoneo sistema tipo ALPHA DESINFECTOR
- C - RIPRISTINO DELLE PORZIONI AMMALORATE**
- Verifica della consistenza dei supporti al termine del ciclo di preparazione tramite battitura;
 - Rimozione delle parti non aderenti e/o non stabili tramite picchettatura fino alla messa a nudo dei ferri di armatura;
 - Sabbatura accurata delle porzioni rimosse per la rimozione di parti friabili o delle incrostazioni di ruggine (nel caso non sia possibile si predilga l'utilizzo di metodi manuali - spazzolatura - con spazzole rotanti o con altro mezzo idoneo come da indicazioni della DL;
 - Protezione dei ferri di armatura con boiacca bicomponente protettiva tipo AN BETON PAS;
 - Ripristino dei copriferrì con malta cementizia reoplastica fibrorinforzata tipo AN BETON M30;
 - Reintegri delle parti mancanti con malta cementizia reoplastica fibrorinforzata tipo AN BETON M30;
 - Uniformazione dei ripristini al paramento murario esistente tramite applicazione di rasatura uniforme con malta premiscelata in polvere tipo AN BETON R100.
- D - RASATURE UNIFORMANTI**
- (da eseguirsi sulle porzioni interessate dalle operazioni di ripristino)
 - Rasare le superfici interessate con rasante premiscelato universale fibrorinforzato a base cementizia tipo UNIRAS;
- E - FINITURA**
- (da eseguirsi su tutta la superficie muraria)
 - Applicazione con idoneo sistema su tutta la superficie una mano di fondo isolante e consolidante pigmentato a base di resina atrolco acrilica in soluzione tipo ALPHAGROND; DILUITO AL 30% in volume con apposito diluente tipo DILUENTE PER ALPHAGROND;
 - Applicazione a finire con idoneo sistema due mani di pittura liscia coprente opaca di elevata durata tipo ALPHA BETON, da diluire rispettivamente al 20% e al 15% in volume con acqua;
 - (SOLO PER GLI IMBOTTI DELLE FINESTRE) Applicazione di finitura trasparente all'acqua di aspetto liscio ed opaco a base di legante acrilico e uretano in dispersione acquosa per migliorare l'idrorepellenza delle superfici particolarmente esposte agli agenti atmosferici, come da indicazione della DL tipo ALPHA CLEARCOAT MAT, da diluire al 10% in volume con acqua.

NB: Il Prospetto Est è da intendersi nelle Lavorazioni OPZIONALI - si faccia riferimento al CME delle opere opzionali.

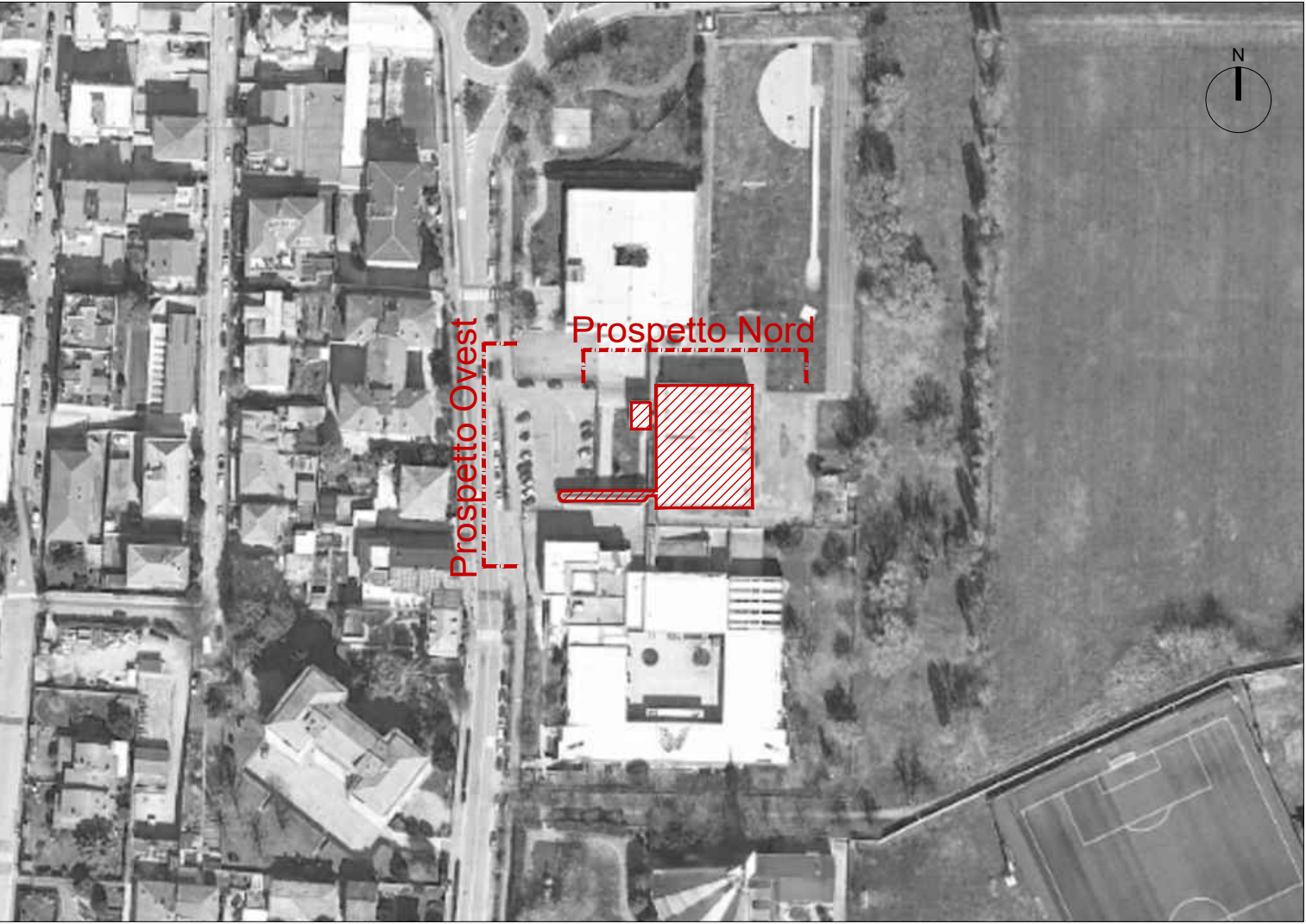
CICLO INTERVENTO 01 - Pannelli in calcestruzzo armato con anima coibente



- A - PREPARAZIONE**
- (da eseguirsi sulle porzioni degli elementi metallici che presentano depositi di ruggine, verniciature precarie o non aderenti e parti deteriorate)
 - Pulizia accurata delle superfici mediante spazzolatura e carteggiatura al fine di eliminare le parti di vernice esistenti ad aderenza precaria, parti maggiormente deteriorate e ruggine affiorante;
 - applicazione di diluente e nitro su superfici metalliche non ferrose per sgrassatura;
 - Leggera carteggiatura delle superfici per migliorare l'adesione del ciclo protettivo.
- B - FINITURA**
- (da eseguirsi su tutta la superficie degli elementi metallici a cui è stata eseguita la preparazione)
 - Stesura di prodotto idoneo come fondo di elevata qualità per esterno per supporti in ferro, acciaio, leghe leggere e metalli non ferrosi) tipo PROTECTOR non diluito;
 - Applicazione di strato di finitura, due mani, di prodotto tipo PROTECTOR non diluito

NB: Le Lavorazioni del CICLO 2 sono da ricomprendere nelle OPERE OPZIONALI - si faccia riferimento al CME delle opere opzionali.

CICLO INTERVENTO 02 - Elementi metallici



Keymap
scala 1:2000

NOTA OPERE OPZIONALI

- Le opere opzionali del presente appalto riguardano il Prospetto EST nelle seguenti lavorazioni:
- Verifica stabilità superficie esterne;
 - Raschiatura di superfici integgiate;
 - Asportazione del calcestruzzo ammalorato;
 - Pulizia facciata con getto in vapore;
 - Trattamento Biocida;
 - Conferimento a PP-DD;
 - Stuccatura e sigillatura di piccole lesioni;
 - Protezione anticorrosiva con boiacca passivante su armatura di tondo in acciaio;
 - Ricostruzione copriferrò;
 - Trattamento rasante su superfici trattate;
 - Integgiatura acrilica per cemento;
 - Integgiatura e sigillatura;
 - Piccole riparazioni di serramento in alluminio e veneziane metalliche;
 - Pulizia dei canali di gronda e revisione dei pluviali;
- Per le restanti opere escluse dall'appalto e facente parte delle opere opzionali:
- Raschiatura di vernici della Torretta;
 - Raschiatura e integgiatura delle opere metalliche;
 - Interventi sulla passerella

LEGENDA

- Tinteggiatura colore grigio chiaro tipo Sikkens SN.01.87
- Tinteggiatura/verniciatura colore blu tipo Sikkens T4.16.56
- Area oggetto d'intervento
- Serramenti esistenti
- Opere Opzionali
- Punti critici evidenziati

COMMITTENTE/Client

Comune di Vimodrone

Via Cesare Battisti, 56,
20090 Vimodrone (MI)

PROGETTO/Project

Lavori di manutenzione straordinaria facciate edifici scolastici 2021

Cat. Progetto Definitivo / Esecutivo

Ref. Arch. Dario Rodolfi CIG 8863430DCF CUP D17H21002880004

PROGETTISTI/Designers

ProgettoB20

ProgettoB20 srl - Società di Ingegneria
Cap. Soc. € 30.000,00 i.v. - C.F. e P.IVA 04068290982
www.progettob20.it
Direttore Tecnico: Ing. Pietro Brianza

Sede legale:
25128 BRESCIA - via Bredina, 2/cd
t. +39 030 383398
REA BS - 585894

Unità locale:
20124 MILANO - viale Tunisia, 50
t. +39 02 49523685
REA MI - 2600661



GRUPPO DI PROGETTAZIONE

PROGETTISTA GENERALE:

Marco Bigni Ingegnere

COLLABORATORI:
Roberta Bertoglio Architetto, Andrea Quaranta architetto, Tatiana Bovi Ingegnere

CONSULENZE SPECIALISTICHE

ELABORATO/Document

OPERA OPZIONALE
Plesso Scolastico - Via Piave
Palestra - Prospetto Ovest e Prospetto Nord - Stato di Progetto

			ORDER	CATEGORY	SECTION	NUMBER
Scale	1:100		W21-205	P.D.E.	OPZ	003
Rev.	N	SUBJECT	DATE		D	C
	00	Emissione post verifica	09/12/2021		M.B.	P.B.
File	Ref: 15 Tav OPZ 003 - OPZ 004 - Prospetti palestra Via PIAVE.dwg					